

## PD競技会開催申請手続きの流れ

①PD区分のある競技会を実施する主催者(以下主催者)は、始めにPD競技部に開催申請書を提出する。

開催申請書類 PDブロック、JPDSA、NJDC・・・ 大会シラバス、開催申請書  
エントリーシート等

GD県連等

・・・大会シラバス

※PD、GD審判員、派遣依頼要請人数の通知は必要。

※シラバスはPD区分、GD区分を一枚にまとめて作成。

②PD競技部は、開催申請書類をもとに、PD公認審査を行う。

不都合がある場合は差し戻し。

OKの場合は、承認結果とPD公認No. を発行。

③主催者は、シラバスにPD公認No. を追記。

④主催者は、GD競技部(DSCJ)に、上記必要書類を再提出。

(県連等は競技会申請システムに登録)

⑤GD競技部は、開催申請書類をもとにDSCJ公認審査を行う。

不都合がある場合は差し戻し。

OKの場合は、承認結果とDSCJ公認No. を発行。

⑥JDSF本部は、新規公認された競技会に対し、次の業務を行う。

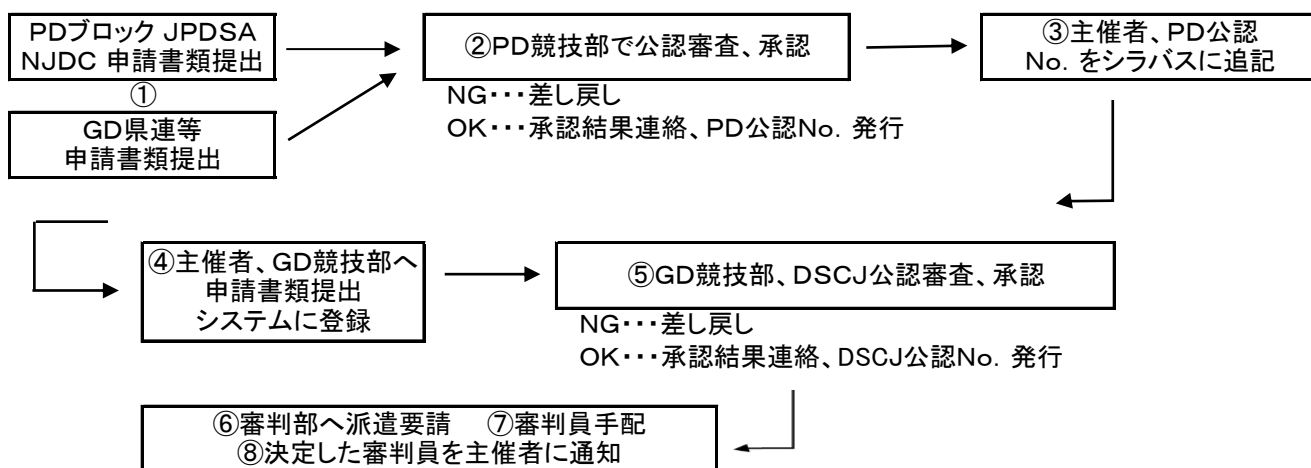
1 審判派遣依頼内容に基づき、PD審判部、GD審判部へ審判員派遣要請。

(書類送付)

2 競技会開催シラバスをJDSFホームページに掲載。

⑦PD審判部、GD審判部は審判員の手配をする。

⑧PD審判部、GD審判部は最終決定したPD、GD審判員を主催者に通知。



PD区分開催申請専用メールアドレス pd.kyogi@gmail.com

PD競技部長 杉崎 雅彦